

# DROŠI DARBI ELEKTROLĪNIJU TUVUMĀ

Darbā ar smago un specializēto tehniku atceries par drošību – strādājot elektrības kabeļlīniju vai gaisvadu tuvumā, jāievēro piesardzība!

## JA PLĀNO VEIKT DARBUS KABEĻLĪNIJU AIZSARGJOSLĀ:

- Obligāti saskaņo veicamos darbus ar AS "Sadales tīkls"** – uzzini, kur un kā varēsi strādāt droši!

### BEZ SASKAŅOŠANAS AIZLIEGTS:

- Veikt rakšanas darbus tuvāk par 1 m no kabeļlīnijas ass** apdzīvotā vietā, apbūves teritorijās, lauku teritorijās un krūmājos un 1,5 m no kabeļlīnijas mežā;
  - Veikt grunts planēšanu** ar smago tehniku;
  - Veikt darbus ar triecienmehānismiem**, nomest smagumus, izmest un izliet koroziju izraisošas vielas;
  - Aizkraut** pievadceļus un pieejas elektrisko tīklu objektiem.
- Ja rakšanas darbi ir dziļāk par 30 cm, savukārt aramzemē – dziļāk par 45 cm, saskaņošana jāveic arī ar būvvaldi.
- Ja atrodi elektrisko kabeli, kas nav norādīts projektā, nekavējoties sazinies ar "Sadales tīklu"!

## VEICOT SAIMNIECISKOS DARBUS GAISVADU ELEKTROLĪNIJU AIZSARGJOSLĀ:

- Darbu laikā esi uzmanīgs**, vienmēr pārlicinies par balstu un gaisvadu atrašanās vietu un izvērtē attālumu līdz tiem;
- Nedrīkst pārvietoties ar tehniku**, kuras augstums pārsniedz 4,5 metrus!
- AIZLIEGTS** elektrolīnijas trasē (2,5 m no līnijas ass apdzīvotās vietās un 6,5 m meža zemēs un lauku teritorijās) **novietot materiālu krautuves** un strādāt ar pacelēju tehniku.

## KĀ SASKAŅOT?

Saskaņošanas process ir ātrs un vienkāršs – pieteikumu vari iesniegt 24/7! Atbildi "Sadales tīkls" sniegs 2 darba dienu laikā.

- Dodies uz [saskano.sadalestikls.lv](http://saskano.sadalestikls.lv);
- Sadaļā Būvniecība izvēlies **Rakšanas darbu atļauja** vai **Atļauja mežizstrādes un citu darbu veikšanai aizsargjoslās**;
- Norādi darbu veidu, aizpildi pieteikumu un seko līdzi statusam sadaļā **Mani pieteikumi**;
- Saņem **atļauju** darbu veikšanai VAI **atzinumu**, ka atļauja nav nepieciešama (ja teritorijā nav "Sadales tīkla" infrastruktūras).

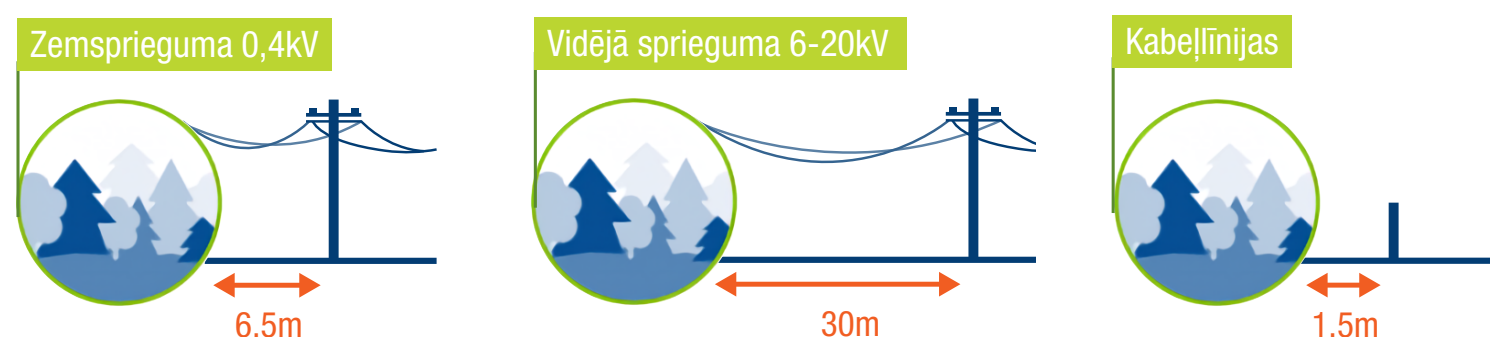
**SVARĪGI!** Nem vērā atļaujas termiņu un rūpīgi iepazīsties ar darbu izpildes nosacījumiem!

Trīs dienas pirms plānoto darbu uzsākšanas uz objektu **OBLIGĀTI** uzaicini "Sadales tīkla" pārstāvi, kurš klātienē parādīs kabeļlīniju atrašanās vietu.

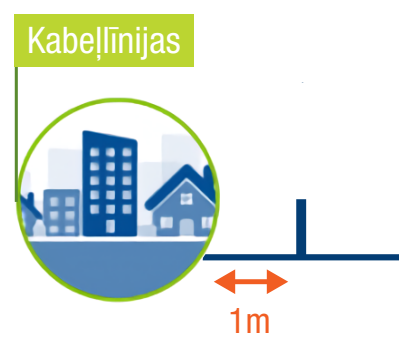
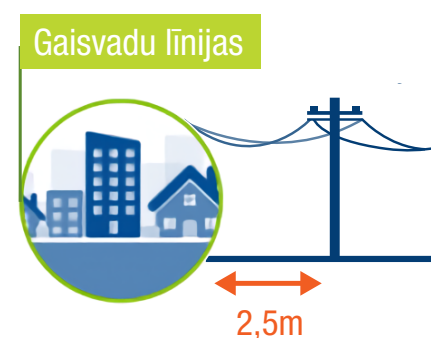
**ATCERIES:** rakšanas darbu atļauju nepieciešams saņemt arī no citiem inženierkomunikāciju turētājiem! Saskaņošana attiecas gan uz privātpersonām, gan uzņēmumiem.

## AIZSARGJOSLU ATTĀLUMI

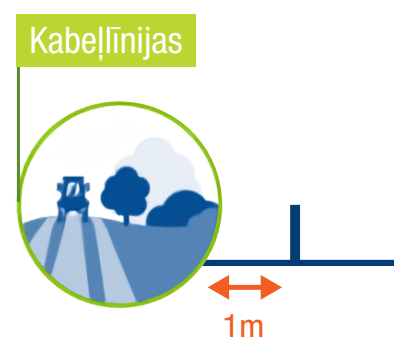
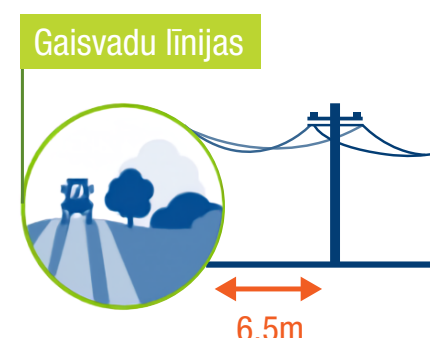
### Mežā



### Apdzīvotās vietās un apbūves teritorijās



### Lauku teritorijās, krūmājos



## KĀ RĪKOTIES ELEKTROBĪSTAMĀ SITUĀCIJĀ?

### JA TEHNIKA SASKĀRUSIES AR GAISVADU ELEKTROLĪNIJU

- Ja ir iespējams, turpini braukt ar tehniku, lai izkļūtu no elektrobīstamās zonas;
- Ja tas nav iespējams, nekavējoties zvani uz „Sadales tīkla” bojājumu pieteikšanas tālruni 8404, kā arī 112 – operatīvie dienesti negadījuma vietā atslēgs spriegumu. Nemēģini uzreiz izkļūt no tehnikas!
- Gadījumā, ja nav saziņas iespēju vai tehnika ir aizdegusies, no tās ir jāevakuējas – jāizlec un, neatraujot pēdas vienu no otras, jāattālinās ar palēcieniem vai šūcot vismaz 8 metru attālumā – ārpus elektrobīstamās zonas!
- Ja esi veiksmīgi evakuējies no notikuma vietas, **NEKĀDĀ GADĪJUMĀ NEATGRIEZIES** tajā līdz brīdim, kad speciālisti ir novērsuši avārijas sekas. Nepieļauj arī citu personu tuvošanos bīstamajai zonai – vados joprojām var plūst elektriskā strāva!

### JA AR TEHNIKU PĀRRAKTS ELEKTRĪBAS KABELIS

- Zvani uz "Sadales tīkla" tālruni 8404 un piesaki bojājumu vai zvani glābšanas dienestam 112!

**SVARĪGI!** Ja noticis negadījums, obligāti par to ziņo "Sadales tīklam". Bezatbildība, aizbēgot no notikuma vietas vai aizberot bojāto kabeli, var ne tikai pārtraukt elektroapgādi apkārtnes iedzīvotājiem, skolai vai slimnīcai, bet arī apdraudēt citu cilvēku dzīvību!