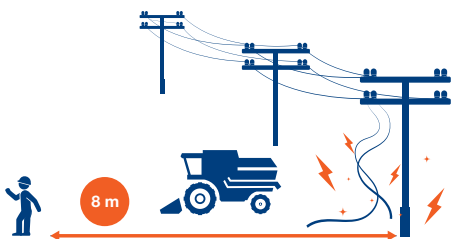


Ja kļūdījies VIENREIZ, nedari to atkal

1. Ja noticis negadījums un tehnika ir saskārusies ar elektrolīnijas vadu, no tehnikas nekādā gadījumā nekāp ārā, bet centies ar to nokļūt pēc iespējas tālāk no bojājumu vietas.
2. Ja braukt ar tehniku nav iespējams, tad lec no tās ārā un, neatraujot pēdas vienu no otras, lec prom no negadījuma vietas. **Svarīgi, lai ir tikai viens saskares punkts ar zemi – ja kājas atrausi vienu no otras, saņēmsi strāvas triecienu, kas var būt letāls.** Drošībā būsi pēc aptuveni 8 metriem.



3. Izvērtē dzīvības un tehnikas cenu – **neatgriezies nelaiemes gadījuma vietā.**

4. Zvani

 **112** Valsts ugunsdzēsības un glābšanas dienestam

 **8404** AS "Sadales tīkls" bojājumu pieteikšanai

5. Līdz ierodas speciālisti, **nepieļauj, ka citas personas vai dzīvnieki tuvojās bīstamajai zonai.**

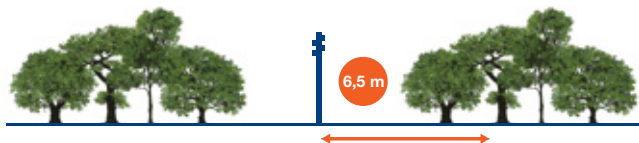
Kāda ir glēvulības cena?

Ļoti bieži personas, kuras izraisījušas elektrotīkla bojājumu, aizbēg no notikuma vietas un par to nepaziņo AS "Sadales tīkls". Nerunājot par apgrūtinājumu atrast bojātās un aizbērtās kabeļu līnijas, ir **ļoti liels risks, ka tehnikas vadītāja glēvulība var maksāt citam cilvēkam dzīvību.**

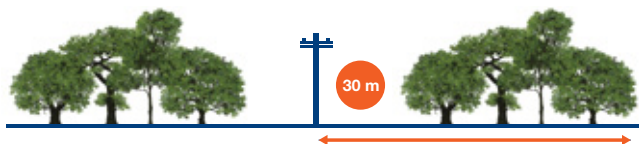
Darbs elektroliniju aizsargjoslās obligāti jāaskaņo

MEŽS

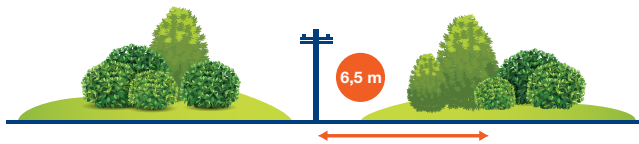
Gar zemsprieguma 0,4 kV gaisvadu elektrolinijām



Gar vidējā sprieguma 6–20 kV gaisvadu elektrolinijām



LAUKU TERITORIJAS, KRŪMĀJI



APDZĪVOTA VIETA, APBŪVĒTA TERITORIJA



←→ Aizsargjoslas platums



ATVER

PRĀTU,

NEVIS ZĀRKA VĀKU

SARGI DZĪVĪBU ELEKTROTĪKLA TUVUMĀ



www.sadalestikls.lv



@Sadalestikls



AS "Sadales tīkls"

VIENTREIZēja kļūda

Tu esi tikai cilvēks un, protams, vari kļūdīties. Strādājot elektrolīniju tuvumā, mazākā kļūdas cena ir elektroapgādes traucējumi tūkstošiem iedzīvotāju un uzņēmumu, bet lielākā – **tava vai kāda cita dzīvība**. Diemžēl, saimniecisko darbu laikā arvien biežāk tiek bojātas gaisvadu un kabeļu līnijas. Izplatītākie cēloņi ir cilvēcīgā kļūda, kas izpaužas kā **neuzmanība vai vienaldzība pret darba drošību**. Paglāb sevi un citus no nelaimes, izlasot drošas saimnieciskās darbības noteikumus.

INFORMĀCIJA IR TEV SAISTOŠA, JA ESI:



Mežizstrādes darbu veicējs



Lauksaimnieks



Ēku vai ceļu būvnieks



Inženiertīklu turētājs



Smagās tehnikas vadītājs



Strādā elektrolīniju tuvumā, veicot citus pienākumus

Droša saimnieciskā darbība gaisvadu elektrolīniju tuvumā

1. Darbi elektrolīniju aizsargjoslā vispirms ir jāaskaņo ar AS "Sadales tīkls". Informācija - kā un kur to veikt - pieejama mājas lapā www.sadalestikls.lv.
2. Pirms darbu uzsākšanas jānovērtē drošības riski un darba laikā jāievēro drošības noteikumi:
 - Elektrolīniju aizsargjoslās **nedrīkst strādāt ar tehniku, kas augstāka par 4,5 m virs zemes**.



- Ja darbiem nepieciešama tehnika, kas augstāka par 4,5 m, tad darbi ir obligāti jāaskaņo ar AS "Sadales tīkls".
- **Plāno darbus laicīgi** – saskaņošanu drīkst veikt ne vēlāk kā **divas nedēļas** pirms darbu uzsākšanas.



Darbu saskaņošana



leguvums

Saskaņojot darbus, AS "Sadales tīkls" **nepieciešamības gadījumā atslēgs spriegumu elektrolīnijā**.

Droša saimnieciskā darbība zemes rakšanas laikā

Pirms rakšanas noskaidro, kādas inženierkomunikācijas atrodas plānoto darbu teritorijā un saskaņo darbu ar atbildīgajām iestādēm – pirmkārt, ar AS "Sadales tīkls", bet gadījumos, ja rakšana ir dziļāka par 30 cm – ar vietējās pašvaldības būvvaldi.

AIZLIEGTS RAKT ZEMI tuvāk par

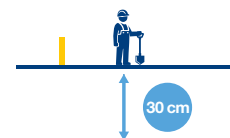


1 m no kabeļu līnijas

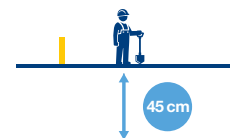


1,5 m, ja darbi notiek mežā

AIZLIEGTS RAKT ZEMI dziļāk



par 30 cm kabeļu līniju aizsargjoslā



par 45 cm aramzemē



vispār aizliegts veikt grunts planēšanu ar tehniku