

## Traktortehnikas vadītāju eksaminācijas paraugi II

1

Jāiededz avārijas gaismas signalizācija un jāuzstāda avārijas zīme

2

Jāiededz avārijas gaismas signalizācija vai jāuzstāda avārijas zīme

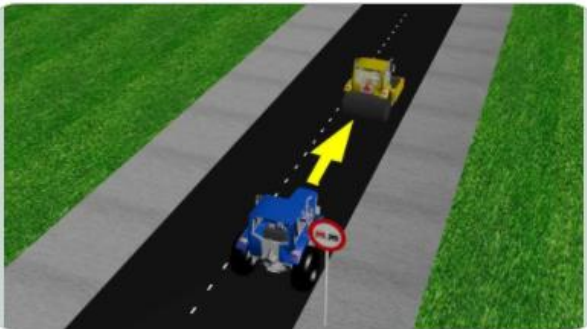
Kā jārikojas transportlīdzekļa vadītājam, kurš iesaistīts ceļu satiksmes negadījumā, lai brīdinātu citus ceļu satiksmes dalībniekus?

1

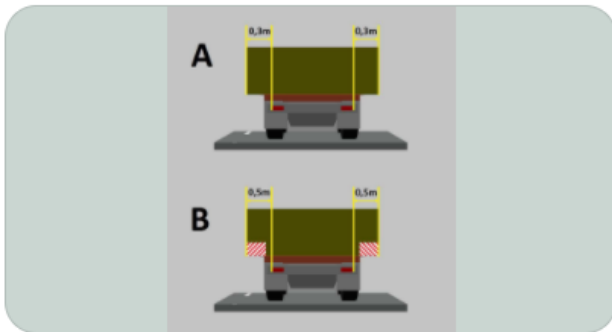
Atļauts

2

Aizliegts



Vai traktora vadītājam atļauts apdzīt ceļa veltni attēlotajā situācijā?



1

Tikai A

2

Tikai B

3

A un B

Kurā no attēliem traktora vadītājs rīkojas atbilstoši kravu pārvadāšanas noteikumiem, piekabē pārvadājot kravu, kas izvirzīta ārpus tās gabarītiem?



1

Traktora vadītājam

2

Vieglā autombiļa vadītājam

Kura transportlīdzekļa vadītājam ir braukšanas priekšroka attēlotajā situācijā?

1

Jāņem vērā ceļa un meteoroloģiskos apstākļus

2

Jāņem vērā transportlīdzekļa un kravas īpatnības

3

Jāizvēlas distanci, lai priekšā braucošajam transportlīdzeklim  
bremzējot, būtu iespējams izvairīties no sadursmes

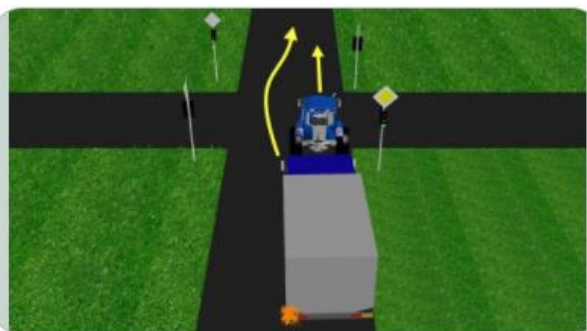
Kas jāievēro transportlīdzekļa vadītājam, lai izvēlētos  
distanci?

1

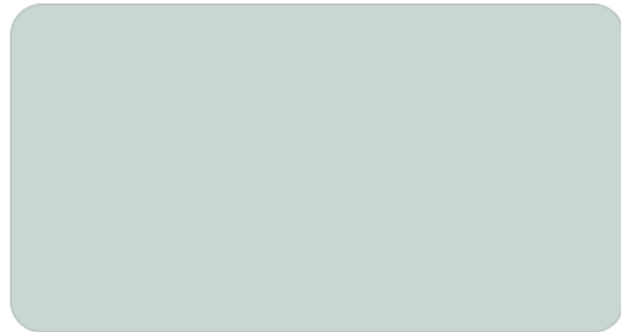
Aizliegts

2

Atļauts



Vai kravas automobiļa vadītājam atļauts veikt attēloto  
manevru?



Kā transportlīdzekļa vadītājam rīkoties izvēloties braukšanas ātrumu?

1

Jāņem vērā transportlīdzekļa un kravas īpatnības

2

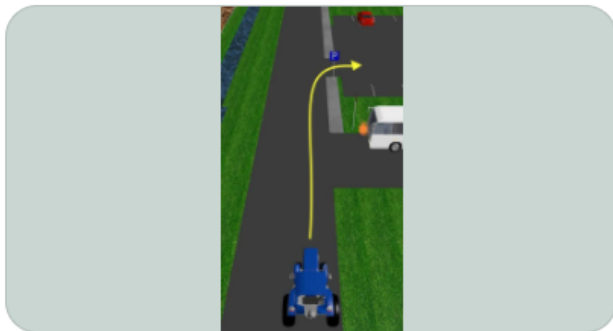
Jāņem vērā redzamību braukšanas virzienā

3

Jāņem vērā ceļa un meteoroloģiskie apstākļi

4

Jāņem vērā visi iepriekšminētie apstākļi



1

Krustojumā

2

Pirms krustojuma

Kurā vietā traktora vadītājam atļauts ieslēgt labā pagrieziena gaismas virzienrādītāja signālu, lai iebruktu pa labi stāvvietā?



Kādos virzienos krustojumā atļauts braukt traktora vadītājam?

1

Visos virzienos

2

Pa labi, pa kreisi un apgriezties braukšanai pretējā virzienā

3

Pa labi, pa kreisi un taisni

1

Ja traktortehnika uz ceļa veic ceļa uzturēšanas darbus

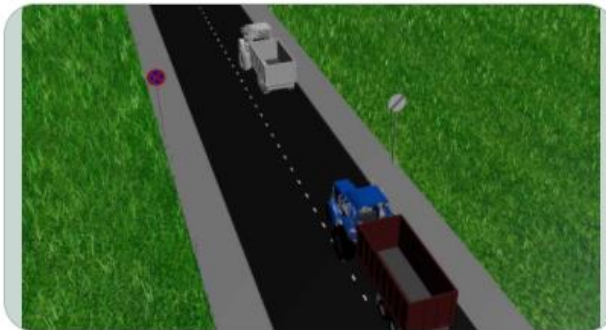
2

Ja traktortehnika velk divas piekaves

3

Abos iepriekšminētajos gadījumos

Kurā no minētajiem gadījumiem traktortehnikas vadītājam obligāti jāiededz oranža mirgojoša bākuguns?



1

Atļauts

2

Aizliegts

3

Atļauts tikai ar pašvaldības attiecīgu lēmumu

Vai traktora vadītājam atļauts apstāties attēlā norādītajā vietā (pelēkais traktors), lai izkrautu kravu?



1

A, B, D un F

2

A, C, E un F

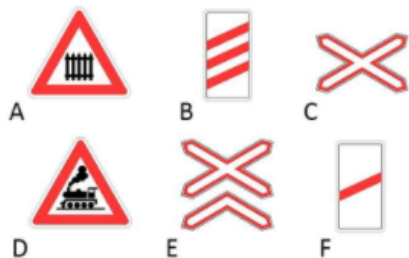
3

A, C un D

4

C, D un E

Kuru attēloto ceļa zīmju darbības zona ir no to uzstādīšanas vietas līdz tuvākajam krustojumam aiz zīmes?



1

A un D

2

C un E

3

B un F

Kuras no attēlotajām ceļa zīmēm uzstāda tieši pirms dzelzceļa pārbrauktuves?



1

Divas braukšanas joslas

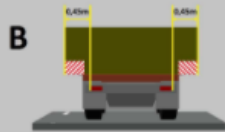
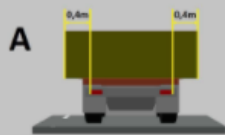
2

Četras braukšanas joslas

3

Piecas braukšanas joslas

Cik braukšanas joslu ir attēlotajam ceļam?



Kurā no attēliem traktora vadītājs rīkojas atbilstoši kravu pārvadāšanas noteikumiem, piekabē pārvadājot kravu, kas izvirzīta ārpus tās gabarītiem?

1

A un B

2

Tikai B

3

Tikai A

1

Ja traktortehnikai ir bojātas darba bremzes

2

Ja traktortehnikai ir bojāta stūres iekārta

3

Ja traktortehnikai nedeg bremžu signāllukturi

4

Visos iepriekšminētajos gadījumos

Kurā no gadījumiem vienīgais iespējamais veids, kā atļaut traktortehnikas vilkšana līdz remontvietai, ir traktortehnikas daļēja novietošana uz velkošā transportlīdzekļa?